



# Χιονόμπαλα

## Θα χρειαστείς

- Ένα βαζάκι (π.χ. από μαρμελάδα ή μέλι)
- πλαστελίνες σε κόκκινο, πράσινο και λευκό χρώμα
- χρυσόσκονη κόκκινη και ασημένια
- ένα πινελάκι
- ψαλίδι
- κόλλα
- λίγη μαύρη τσόχα (εάν έχεις μαύρη πλαστελίνη μπορείς να αντικαταστήσεις την τσόχα)



## Οδηγίες κατασκευής

1. Άπλωσε την κόλλα στο εξωτερικό μέρος του καπακιού. Για να μπορέσεις να την απλώσεις όσο καλύτερα γίνεται χρησιμοποίησε το πινελάκι.



2. Έπειτα πασπάλισε το καπάκι με την κόκκινη χρυσόσκονη. Προσπάθησε να καλύψεις όλο το καπάκι ακόμη και τα πλαϊνά.



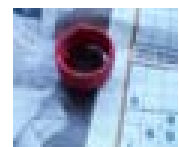
3. Με τη λευκή πλαστελίνη σχημάτισε δύο σφαίρες. Η μικρή σφαίρα να είναι περίπου 3 εκατοστά σε διάμετρο ενώ η άλλη λίγο μεγαλύτερη. Με την πράσινη πλαστελίνη σχημάτισε ένα βραχάκι που να χωράει στο εσωτερικό του καπακιού αλλά να αφήνει ένα περιθώριο γύρω-γύρω. Τέλος, με την κόκκινη πλαστελίνη σχημάτισε δύο κυλίνδρους, έναν λεπτό και μακρύ και έναν λίγο πιο χοντρό και κοντό. Επίσης σχημάτισε δύο δίσκους (ο μικρός να έχει διάμετρο περίπου 2 εκατοστά και ο μεγάλος περίπου 3 εκατοστά).



4. Κόλλησε τη μικρή σφαίρα πάνω στη μεγάλη και έπειτα χρησιμοποίησε τον μακρύ κύλινδρο για να σχηματίσεις το κασκόλ.



5. Πίεσε τον κοντό κύλινδρο ώστε να σχηματίσεις ένα λεπτό παραλληλόγραμμο και σχημάτισε με αυτό ένα δαχτυλίδι με διάμετρο περίπου 2 εκατοστά.



6. Κόψε το κέντρο του μεγάλου δίσκου και κόλλησε σε αυτόν το δαχτυλίδι που έφτιαξες. Πάνω στο δαχτυλίδι κόλλησε το μικρό δίσκο.

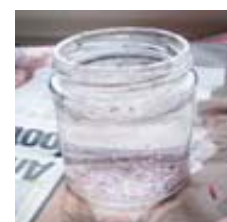


7. Στο εσωτερικό του καπακιού άπλωσε λίγη κόλλα και κόλλησε το πράσινο βραχάκι.



9. Κόψε δύο μικρούς κύκλους από τη μαύρη τσόχα ώστε να σχηματίσεις τα ματάκια του χιονανθρώπου (αν έχεις μαύρη πλαστελίνη μπορείς να χρησιμοποιήσεις αυτήν). Άπλωσε λίγη κόλλα στο πράσινο βραχάκι και κόλλησε τον χιονάνθρωπο.

10. Αφού αφήσεις όλα τα παραπάνω να στεγνώσουν ΚΑΛΑ βάλε λίγη χρυσόσκονη στο βαζάκι (ΠΡΟΣΟΧΗ μη βάλεις πολύ γιατί το αποτέλεσμα δε θα είναι πολύ όμορφο). Αν έχεις ψεύτικο χιόνι η χιονόμπαλά σου θα βγει ακόμη πιο όμορφη. Γέμισε το βαζάκι με νερό μέχρι περίπου ένα εκατοστό κάτω από το στόμιο.



Εφόσον έχει κολλήσει ΠΟΛΥ ΚΑΛΑ ο χιονάνθρωπος στο καπάκι, βίδωσε το καπάκι στο βαζάκι και αναποδογύρισε (αυτό το βήμα καλύτερα να το κάνεις στο νεροχύτη για να μη χυθεί πουθενά νερό).



11. Η χιονόμπαλά σου είναι έτοιμη! Ένα πολύ όμορφο χριστουγεννιάτικο δώρο για ... (ποιον;) !

