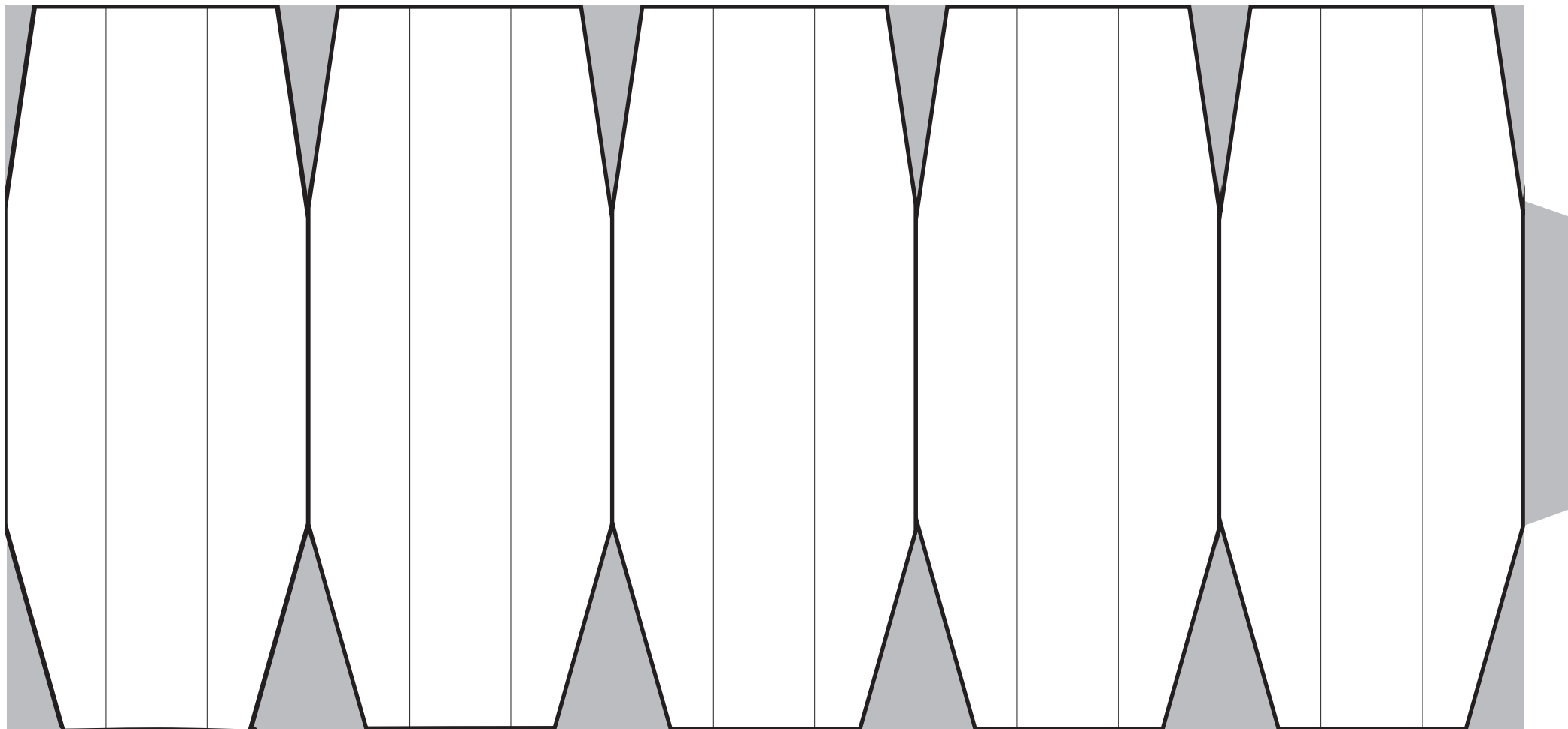
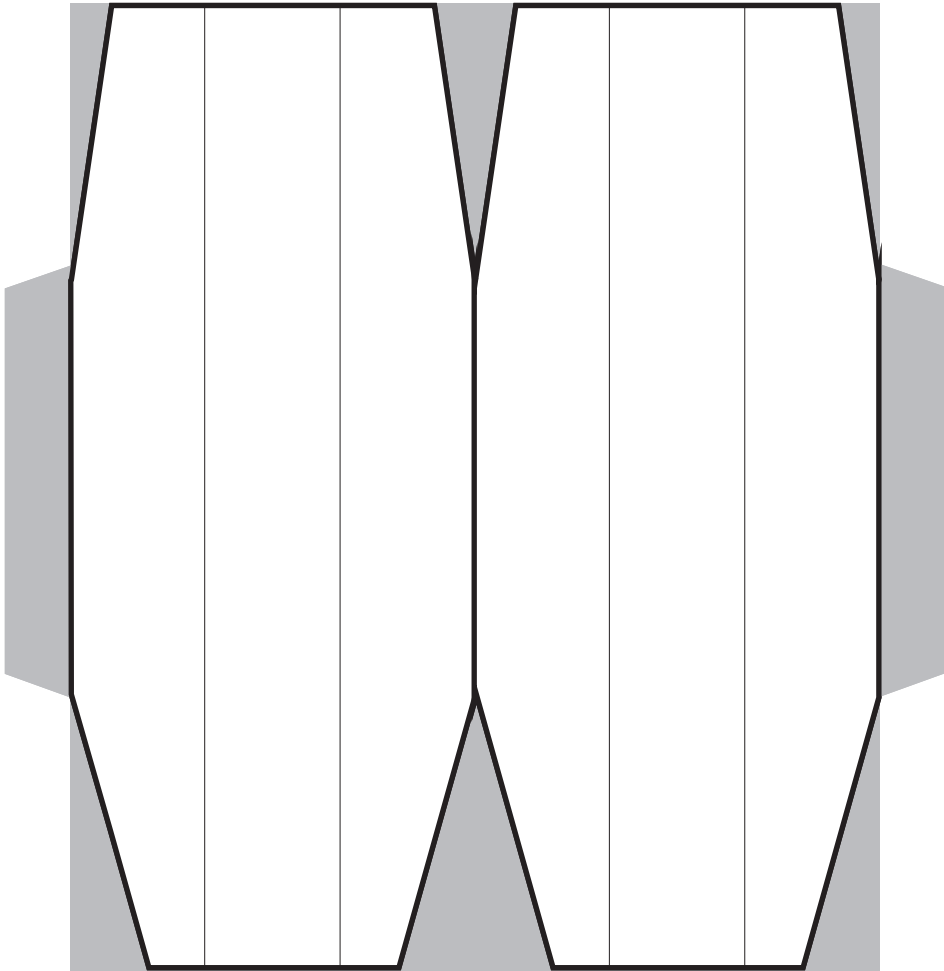


Μεγάλο βάζο - Μέρος 1

Κόψε κάθε γκρι τρίγωνο στην μια πλευρά του, μέχρι την κορυφή.
Δίπλωσε, τώρα, την άλλη πλευρά του προς τα πίσω.
Τέλος, κόλλησε τις γκρι περιοχές για να φτιάξεις το βάζο.

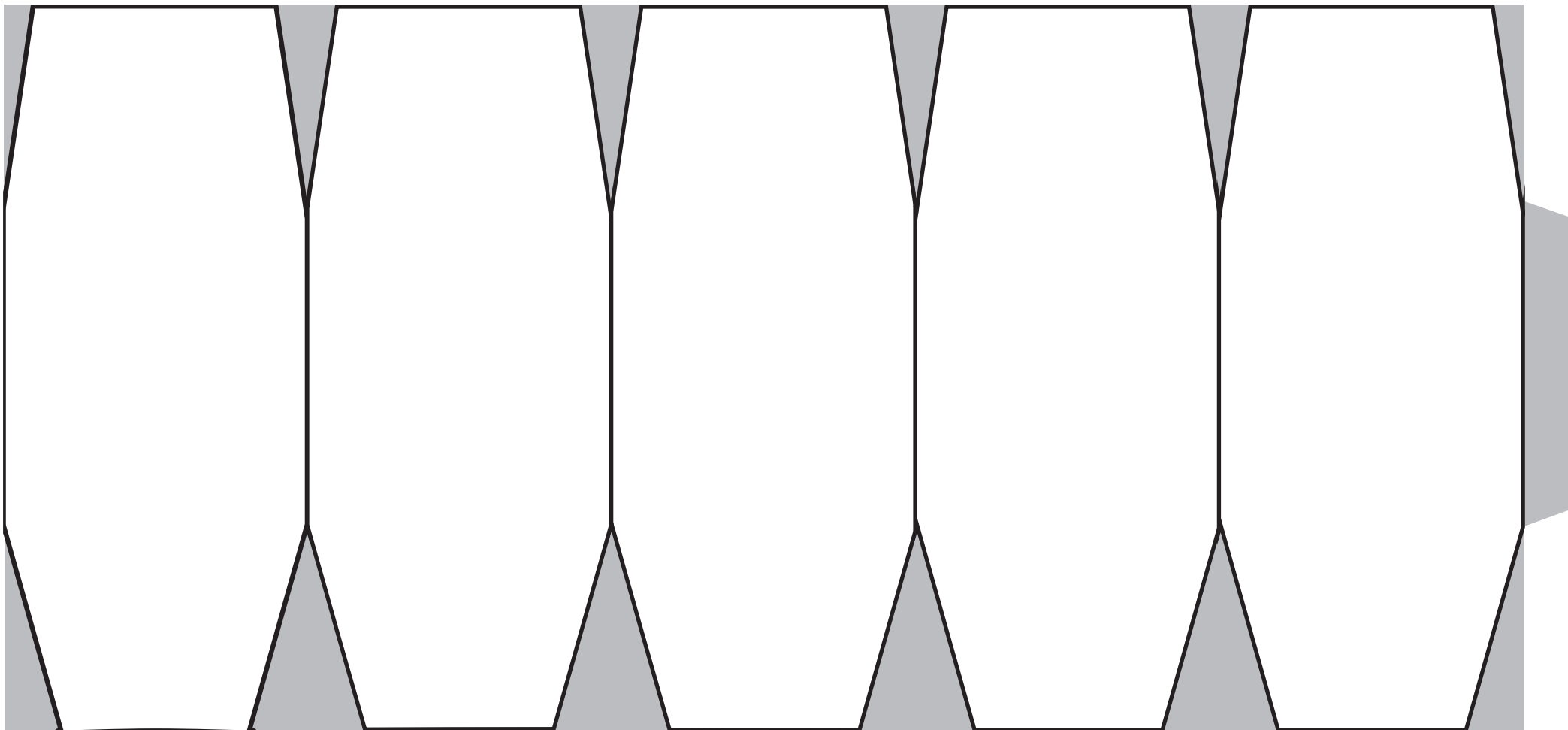


Μεγάλο βάζο - Μέρος 2



Μεγάλο βάζο - Μέρος 1

Κόψε κάθε γκρι τρίγωνο στην μια πλευρά του, μέχρι την κορυφή.
Δίπλωσε, τώρα, την άλλη πλευρά του προς τα πίσω.
Τέλος, κόλλησε τις γκρι περιοχές για να φτιάξεις το βάζο.



Μεγάλο βάζο - Μέρος 2

